

Tableaux de bord économiques

des Pays d'Alsace

Pays du Sundgau

Décembre 2003

Sommaire

DEMOGRAPHIE

Evolution de la population
Les dix principales communes
Répartition des communes par taille
Structure de la population par classes d'âge

EMPLOI

La population active
Les actifs ayant un emploi
Répartition par sexe des actifs ayant un emploi

MARCHE DU TRAVAIL

Evolution semestrielle des demandeurs d'emploi
Proportion des femmes dans les demandeurs d'emploi
Les demandeurs d'emploi selon leur âge
Les demandeurs d'emploi selon la durée du chômage

LES ACTIVITES ECONOMIQUES DU PAYS

Nombre total d'établissements
Répartition des établissements par grands secteurs
Les principaux employeurs
Industrie, commerce et services
La démographie des entreprises
La taille des entreprises
Les principaux secteurs industriels
Le commerce
L'hôtellerie
L'apprentissage

▶ p2

▶ p3

▶ p4

▶ p6

Présentation du Pays

Le pays du Sundgau, petite région naturelle et agricole adossée à la frontière Suisse, correspond à une réalité économique et sociale. Il s'organise autour d'Altkirch, pôle urbain de petite taille (5.300 habitants) mais qui assure les fonctions d'une ville moyenne. Le Sundgau s'est construit autour d'un axe nord-sud en un chapelet de communes et de bourgs principaux ou secondaires qui ont conservé un tissu commercial et de services.

Le tissu d'activités reste traditionnel. Des pôles urbains d'importance (Mulhouse, agglomération trinationale de Bâle et Belfort-Sochaux-Montbéliard) sont proches et attirent les flux de consommation de biens, de services ainsi que les emplois. L'emploi frontalier et son impact économique et social sont ainsi un phénomène caractéristique du Pays où les qualifications sont plus faibles et les revenus plus élevés que dans d'autres secteurs de la région.

Le territoire souffre néanmoins d'un maillage insatisfaisant du réseau routier et d'un sous-équipement en matière d'accueil d'entreprises, le bassin d'emploi n'étant pas attractif du fait de son enclavement.



Total Pays

112 communes
61 841 habitants

Communautés de Communes

112 communes
61 841 habitants

Communautés de Communes

Superficie totale du Pays :
663 km²

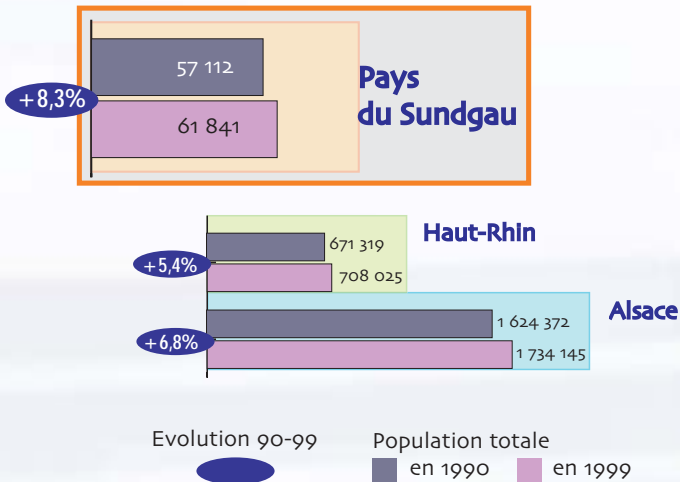


Cartographie : CCI d'Alsace



DEMOGRAPHIE

Evolution de la population de 1990 à 1999

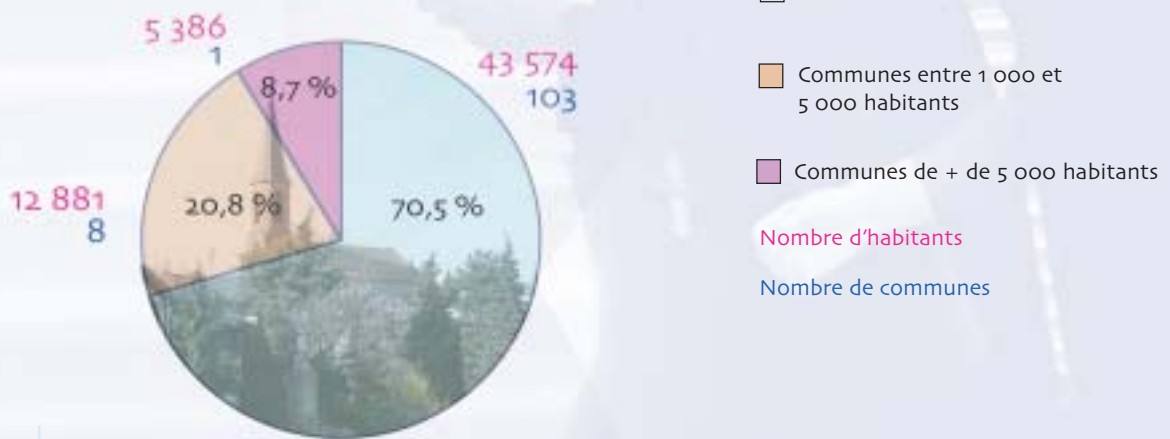


Les 10 principales communes

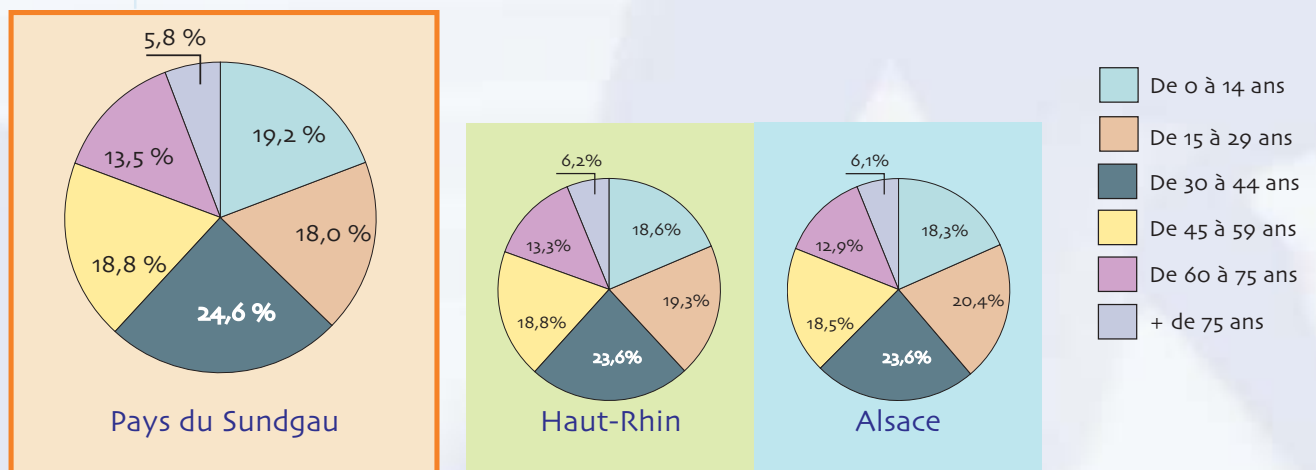
Commune	Population (RGP 99)	Part dans la population du pays
Altkirch	5 386	8,7%
Hirsingue	2 057	3,3%
Dannemarie	1 988	3,2%
Illfurth	1 959	3,2%
Hochstatt	1 876	3,0%
Carspach	1 620	2,6%
Hirtzbach	1 183	1,9%
Waldighoffen	1 178	1,9%
Ferrette	1 020	1,6%
Aspach	981	1,6%
Population totale du Pays :	61 841	
Part dans la population du Haut-Rhin	8,7 %	
Part dans la population de l'Alsace	3,6 %	

Source : INSEE

Répartition des communes par taille (RGP 1999)



Structure de la population par classes d'âge (RGP 1999)



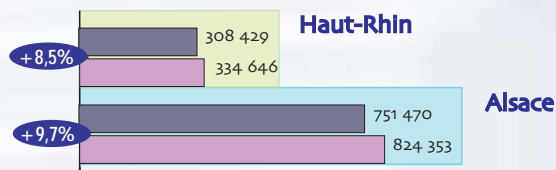
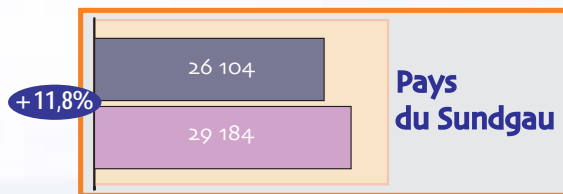
Pays du Sundgau

Source : INSEE - RGP 1990 et 1999

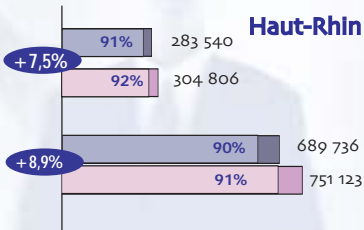
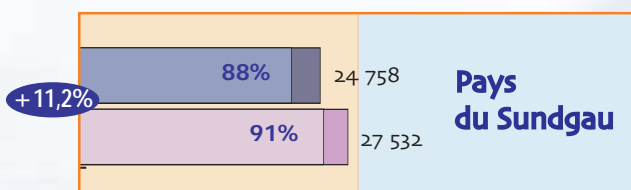
EMPLOI

Population active

La population active regroupe les personnes occupant un emploi (les actifs occupés) ou susceptibles d'en occuper un (les chômeurs) ainsi que les militaires du contingent. Il s'agit de la définition du Bureau International du Travail visant à mesurer la main d'œuvre disponible pour la production.



Actifs ayant un emploi



Evolution 90-99

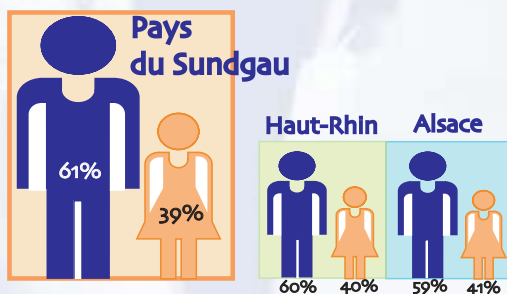
Total 1990

Total 1999

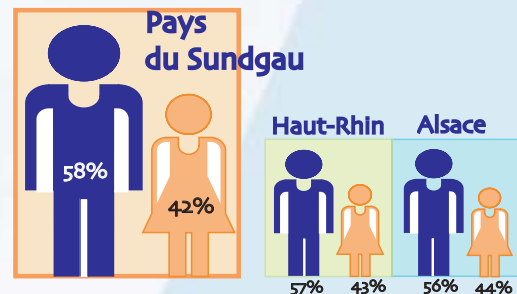
Part des salariés dans les actifs ayant un emploi

Répartition par sexe des actifs ayant un emploi

en 1990

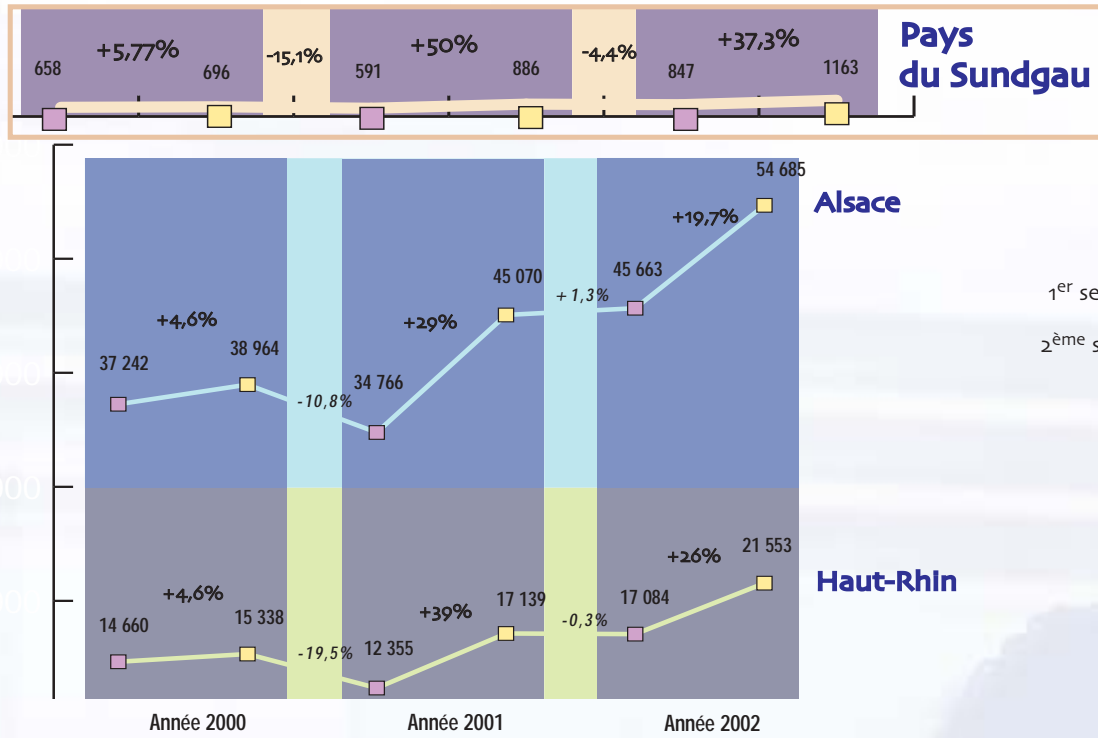


en 1999

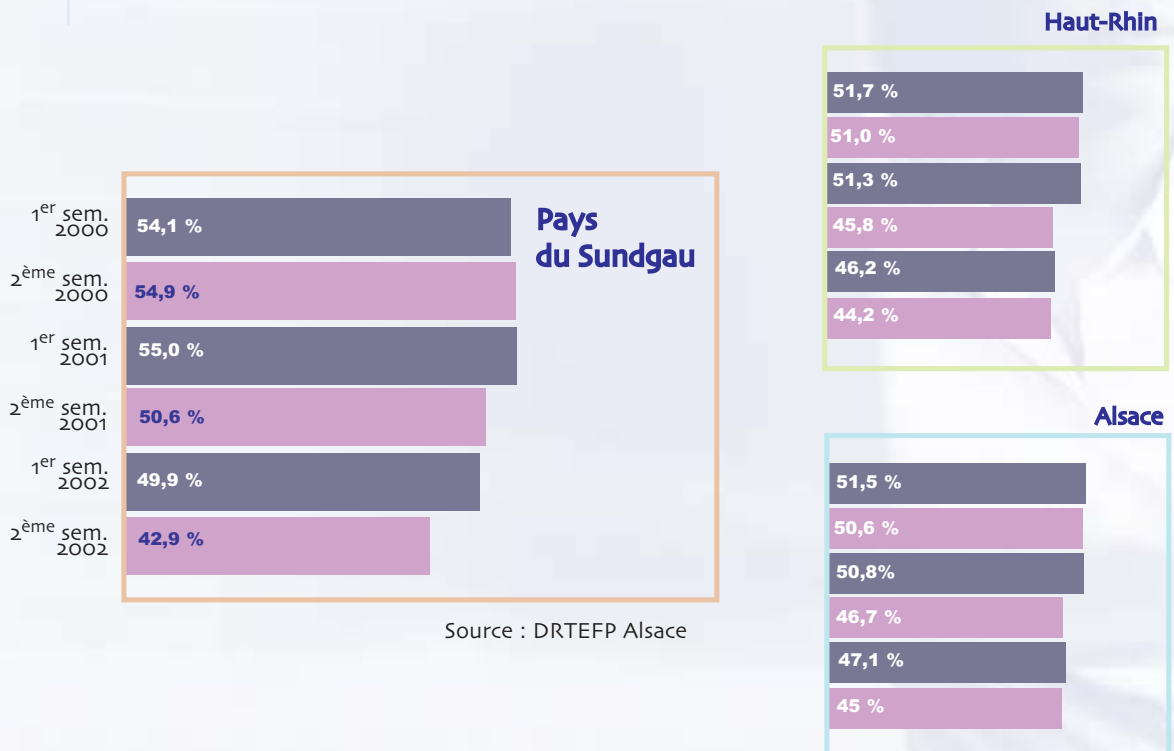


MARCHÉ DU TRAVAIL

Evolution semestrielle des demandeurs d'emploi de 2000 à 2002



Proportion des femmes dans les demandeurs d'emploi

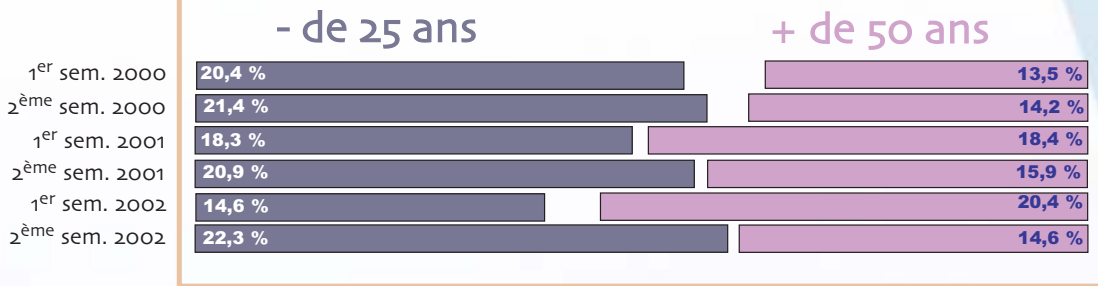


MARCHÉ DU TRAVAIL

Pays du Sundgau

Répartition des demandeurs d'emploi selon leur âge au cours des six derniers semestres

Pays du Sundgau

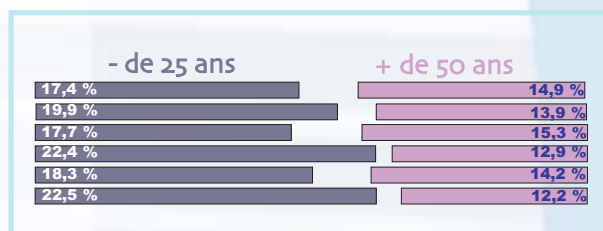
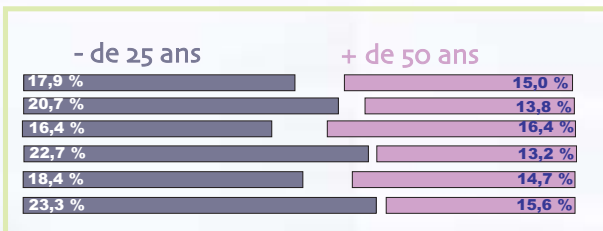


Source : DRTEFP Alsace



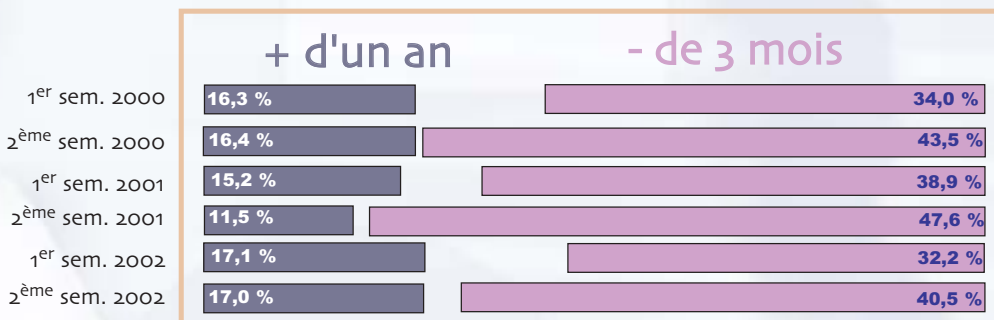
Haut-Rhin

Alsace



Répartition des demandeurs d'emploi selon la durée au cours des six derniers semestres

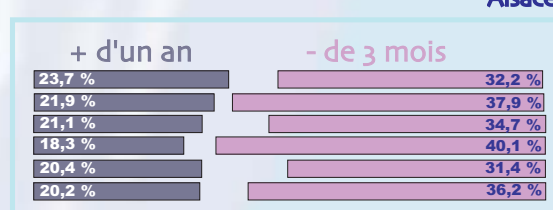
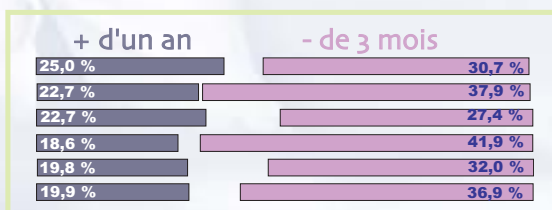
Pays du Sundgau



Source : DRTEFP Alsace

Haut-Rhin

Alsace



LES ACTIVITES ECONOMIQUES

Nombre total d'établissements : 3 758 Tous secteurs confondus au 31 décembre 2002.

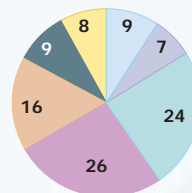
Source : INSEE, fichier SIRENE

Répartition des établissements par grands secteurs
au 31 décembre 2002 (hors administrations publiques et professions libérales)

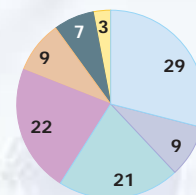
	Nombre d'établissements	Nombre de salariés
Entreprises industrielles	183	3 627
Entreprises artisanales de production	148	1 085
Entreprises du BTP (gros oeuvre et second oeuvre)	474	2 678
Commerce	530	2 741
Entreprises de services	329	1 128
Artisanat de service	183	893
Hôtels et restaurants	158	417

Sources : CCI d'Alsace et Chambre de Métiers d'Alsace

Répartition des établissements en %



Répartition des salariés en %



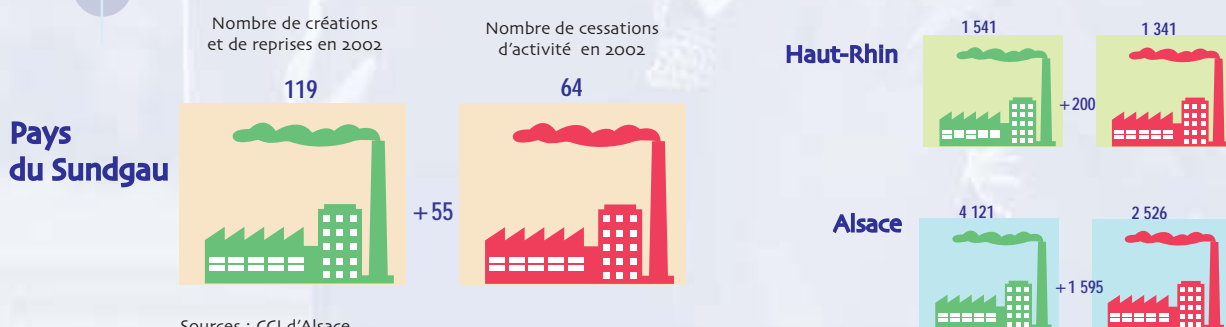
Les principaux employeurs

	Activité	effectifs salariés
Peugeot Motocycles (Dannemarie)	Motocycles	394
Domena (Altkirch)	Appareils électroménagers	270
Piscines Waterair (Seppois-le-Bas)	Piscines	230
Cie Franco Suisse Façonnage Papier (Illfurth)	Emballages en papier	213
Centre hospitalier (Altkirch)	Activités hospitalières	200
Emanuel Lang Textiles (Hirsingue)	Tissage de l'industrie cotonnière	198
Sté Indus. Altkirchoise de Textiles – SIAT (Altkirch)	Tissage de tissu	195
WIFOR (Roppentzwiller)	Matelas, literie	170
Association Marie Pire (Altkirch)	Aide par le travail, ateliers protégés	100
Aldis SA (Altkirch)	Hypermarché	100
Holcim France (Altkirch)	Ciment	100
Albisser (Hirsingue)	Hypermarché	100
Atelier de sous-traitance d'Altkirch (Altkirch)	Conditionnement à façon	100

Sources : CCI d'Alsace et INSEE, fichier SIRENE

INDUSTRIE, COMMERCE, SERVICES

Démographie des entreprises (entreprises relevant du RCS)

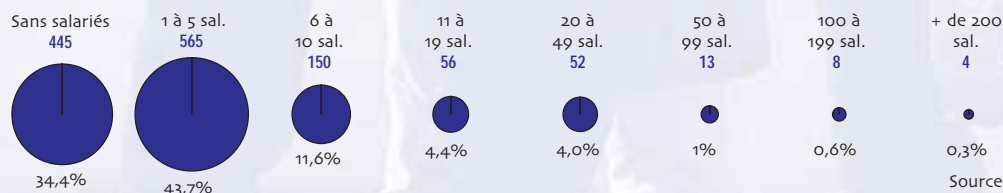


Sources : CCI d'Alsace

Nombre total d'établissements : 1 293 au 31 décembre 2002.

Sources : CCI d'Alsace

Taille des entreprises



Source : CCI d'Alsace

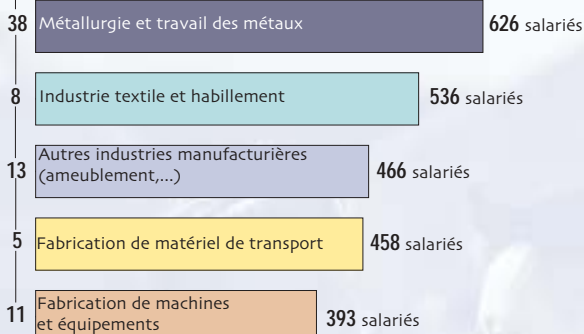
Pays du Sundgau

Nombre d'établissements et de salariés de l'industrie dans le Pays (hors BTP) au 31 décembre 2002.

183 établissements employant 3 627 salariés.

Les principaux secteurs industriels

Nbre Etablissements



Source : CCI d'Alsace

Les grandes surfaces commerciales

Etablissements de plus de 2 500 m² (hypermarchés) et de plus de 400 m² (supermarchés)

Pays

Hypermarchés : 2
Supermarchés : 8

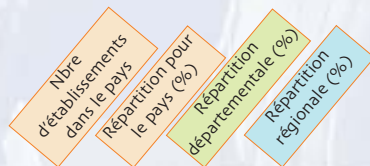
Haut-Rhin

Hypermarchés : 15
Supermarchés : 111

Alsace

Hypermarchés : 32
Supermarchés : 297

Répartition des commerces par activité



Commerce de gros alimentaire	19	4,1	14	8,0
Commerce de gros non-alimentaire	100	21,6	40	28
Artisanat et commerce de détail alimentaire	116	25,1	11	18
Commerce de détail non-alimentaire	228	49,2	35	46
	463	100	100	100

Source : CCI d'Alsace

La densité commerciale

Nombre de m² de surface commerciale de chaque catégorie pour 1 000 habitants

Pays

Hypermarchés : 106
Supermarchés : 120

Haut-Rhin

Hypermarchés : 152
Supermarchés : 136

Alsace

Hypermarchés : 130
Supermarchés : 169

L'Hôtellerie

	Pays du Sundgau		Haut-Rhin		Alsace	
	Nbre	%	Nbre	%	Nbre	%
Nombre d'hôtels ayant 0 ou 1 étoile	6	28,5	77	24,1	125	19,5
Nombre de chambres	40	19,1	1 750	19,6	3 244	16,1
Nombre d'hôtels ayant 2 étoiles	14	66,7	167	52,4	370	57,8
Nombre de chambres	162	77,5	4 388	49,2	10 483	51,9
Nombre d'hôtels ayant 3 étoiles	1	4,8	67	21,0	128	20
Nombre de chambres	7	3,4	2 411	27,1	5 186	25,7
Nombre d'hôtels ayant 4 étoiles	0	0	8	2,5	17	2,7
Nombre de chambres	0	0	364	4,1	1 285	6,4
Nombre total d'établissements hôteliers	21		319		640	
Nombre total de chambres	209	100	8 913	100	20 198	100

Source : CCI d'Alsace

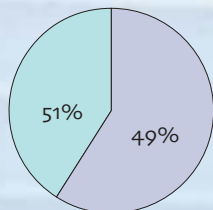


L'Apprentissage

Nombre total d'apprentis au
31 décembre 2002
en Alsace

12 750

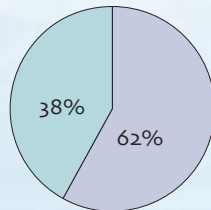
Source : Rectorat Alsace



Nombre d'apprentis de
l'Industrie, du Commerce et des
Services en Alsace

5 042

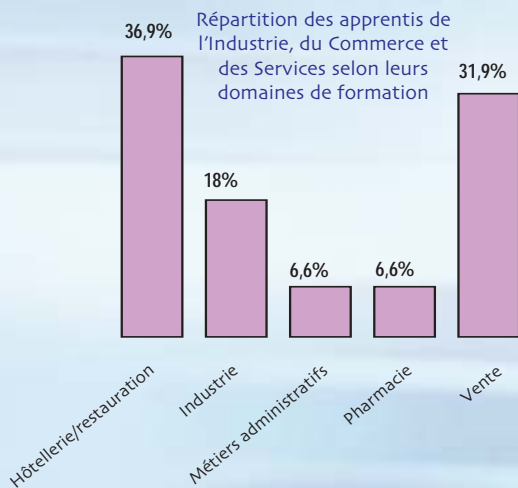
Source : CCI d'Alsace



■ Haut-Rhin
■ Bas-Rhin

Nombre d'apprentis
de l'Industrie, du
Commerce et des
Services dans le Pays
(selon adresse de
l'entreprise d'accueil)
122

Source : CCI d'Alsace



Répartition des apprentis de
l'Industrie, du Commerce et
des Services selon leurs
domaines de formation

Source : CCI d'Alsace



**Chambre de Commerce
et d'Industrie Sud
Alsace Mulhouse**

8 rue du 17 novembre
BP 1088
68051 Mulhouse Cedex
Tél. 03 89 66 71 75
Fax 03 89 66 71 39
E-mail : infoeco@mulhouse.cci.fr
Site : www.mulhouse.cci.fr

**Directeur
de la publication :**
Richard BURGSTAHLER

CRCI Alsace
"Le Sébastopol"
3 quai Kléber
67000 Strasbourg
Tél. 03 88 76 45 00
Fax : 03 88 76 45 01
Site : www.alsace.cci.fr
E-mail : info@alsace.cci.fr

Tableaux de bord économiques des Pays d'Alsace

- Pays d'Alsace du Nord
- Pays de Saverne Plaine et Plateau
- Pays Bruche Piémont Mossig
- Pays d'Alsace Centrale
- Strasbourg et environs
- Grand Pays de Colmar
- Pays Rhin Vignoble Ballons
- Pays de la Région Mulhousienne
- Pays des Vallées de la Thur et de la Doller
- Pays de Saint-Louis et Trois Frontières
- Pays du Sundgau

Toute reproduction même partielle
de ce document est strictement
interdite sans indication de la source